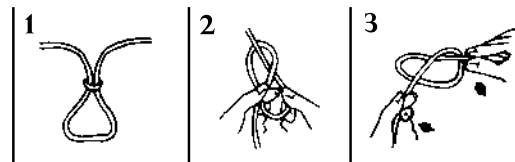


3 TUBO MÁGICO

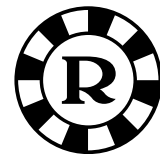
- ★ PARA REALIZAR ESTE TRUCO HAY QUE UTILIZAR EL TUBO PLÁSTICO CON TAPA DE LA CAJA DE MAGIA. ÉSTE TIENE EN SU INTERIOR OTRO TUBO MÁS PEQUEÑO QUE LOS ESPECTADORES NO DEBEN VER.
- ★ EL MAGO EXPLICA QUE EL TUBO TIENE PODERES MÁGICOS Y QUE CUANDO LO DESTAPE EL AGUA HABRÁ DESAPARECIDO.
- ★ EL SECRETO ESTÁ EN RETIRAR JUNTO CON LA TAPA, EL TUBO PEQUEÑO QUE CONTIENE EL AGUA: ÉSTO SE LOGRA PRESIONANDO LOS LADOS DE LA TAPA CON LOS DEDOS ÍNDICE Y PULGAR, Y TAPANDO CON EL RESTO DE LA MANO EL TUBO PARA QUE NO LO PUEDAN VER LOS ESPECTADORES.
- ★ SE TOMA EL TUBO MÁGICO (CON EL TUBO PEQUEÑO EN SU INTERIOR), SE LE QUITA LA TAPA Y SE MUESTRA A LOS ESPECTADORES QUE ESTÁ VACÍO. SE LE VIERTE DENTRO UN POCO DE AGUA Y SE COLOCA LA TAPA.

4 EL NUDO IMPOSIBLE


- ★ PARA REALIZAR ESTE TRUCO HAY QUE HACER UNA PREPARACIÓN PREVIA. SE COLOCA UNA PEQUEÑA BANDITA ELÁSTICA EN LA SOGA (FIG. 1).
- ★ CON LOS DEDOS PULGAR E ÍNDICE SE TOMA LA SOGA TAPANDO LA BANDITA ELÁSTICA.
- ★ CON LA OTRA MANO SE INSERTA UNO DE LOS EXTREMOS DE LA SOGA POR EL INTERIOR DEL ARO QUE FORMA LA MISMA (FIG. 2). ESTO DARÁ LA SENSACIÓN DE QUE SE ESTÁ HACIENDO UN NUDO, PERO AL ESTIRAR RÁPIDAMENTE LA CUERDA LA BANDITA ELÁSTICA SALTARÁ Y EL NUDO DESAPARECERÁ (FIG. 3).




SET DE TRUCOS COLECCIONABLES



www.ruibalgames.com

 /ruibaljuegos

 @ruibaljuegos


 @ruibaljuegos

Ilustración: Cristian Turdera / Diseño: María M. Aramburu

4 FANTÁSTICOS TRUCOS



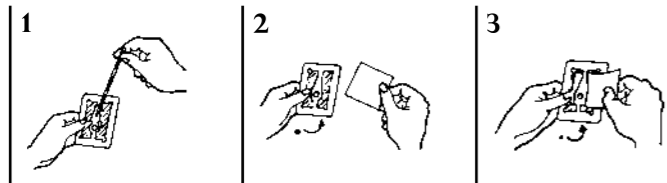
SET

4

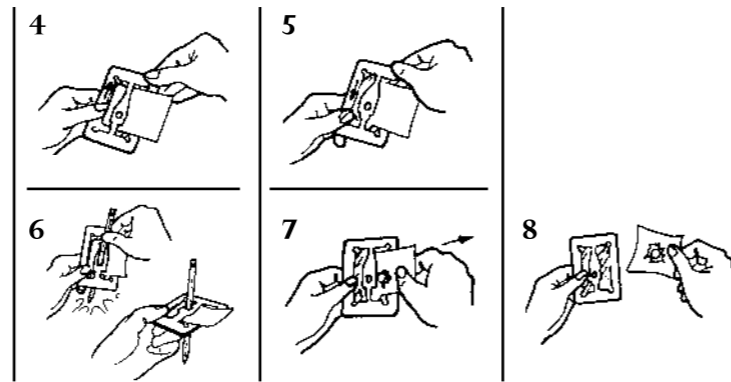
MAGIA
RUIBAL

1 LA PERFORACIÓN MISTERIOSA

- ★ PARA REALIZAR ESTE TRUCO SE NECESITA EL MARCO PLÁSTICO DE LA CAJA DE MAGIA, UN LÁPIZ Y UN NAIPE O UN TROZO DE PAPEL DE MEDIDAS SIMILARES.
- ★ SE TOMA EL MARCO Y SE GOLPEA CON LA PUNTA DEL LÁPIZ EL CÍRCULO PARA QUE LOS ESPECTADORES VEAN QUE EL ACRÍLICO NO PUEDE SER ATRAVESADO (FIG. 1).
- ★ EL MARCO TIENE EN UNA DE SUS CARAS UN PUNTO EN RELIEVE, ESTO ES UNA GUÍA PARA SABER QUE DE ESE LADO NO HAY QUE INTRODUCIR EL PAPEL (FIG. 2).
- ★ SE TOMA EL PAPEL Y SE LO PASA COMO MUESTRA EL DIBUJO, ENTRE EL PLÁSTICO Y EL ACRÍLICO, DEL LADO QUE NO TIENE EL PUNTO EN RELIEVE (FIG. 3).

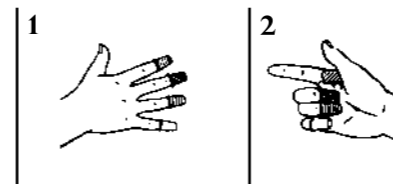


- ★ UNA VEZ INTRODUCIDO EL PAPEL, EL ACRÍLICO TRANSPARENTE PUEDE DESLIZARSE CON LOS DEDOS Y SIN QUE EL PÚBLICO LO NOTE, PARA DEJAR LIBRE EL ORIFICIO POR DONDE SE ATRAVESARÁ CON EL LÁPIZ (FIG. 4).
- ★ SIN EL PAPEL COLOCADO, EL ACRÍLICO NO PUEDE DESLIZARSE. ESTO PERMITE ENTREGAR LOS ELEMENTOS AL PÚBLICO PARA QUE PUEDAN REVISARLOS SIN RIESGO A QUE DESCUBRAN EL SECRETO (FIG. 5). SE PERFORA CON EL LÁPIZ POR EL ORIFICIO, MOSTRANDO AL PÚBLICO QUE EL LÁPIZ REALMENTE ATRAVESÓ PAPEL Y ACRÍLICO (FIG. 6).
- ★ SE RETIRA EL LÁPIZ Y CON UN MOVIMIENTO SIMILAR AL ANTERIOR SE DESLIZA CON LOS DEDOS EL ACRÍLICO A SU POSICIÓN ORIGINAL (FIG. 7). SE QUITA SUAVEMENTE EL PAPEL QUE YA ESTÁ PERFORADO Y SE ENTREGA AL PÚBLICO QUE VERÁ EL ACRÍLICO MÁGICAMENTE INTACTO (FIG. 8).



2 RUTINA CON DEDALES

- ★ SE COLOCA UN DEDAL EN CADA DEDO DE LA MANO DERECHA CON EXCEPCIÓN DEL PULGAR (FIG. 1).
- ★ PRIMERO SE HACE DESAPARECER EL DEDAL DEL ÍNDICE ESCONDIÉNDOLO EN LA PALMA DE LA MANO AL DOBLAR ESE DEDO (FIG. 2).



- ★ LUEGO SE ACERCA LA MANO IZQUIERDA A LA DERECHA TOMANDO EL DEDAL DEL MEÑIQUE Y COLOCÁNDOLO SOBRE EL ÍNDICE (FIG. 3). AL MISMO TIEMPO EL PULGAR IZQUIERDO TOMA EL DEDAL ESCONDIDO (FIG. 4).
- ★ EL DEDAL DEL ÍNDICE DERECHO DESAPARECERÁ COMO EN EL PRIMER PASO. LOS ESPECTADORES DEBEN VER SOLAMENTE EL DORSO DE LA MANO DERECHA. AHORA LA MANO IZQUIERDA PASA POR DEBAJO DE LA DERECHA Y TOMA EL DEDAL ESCONDIDO CON EL ÍNDICE IZQUIERDO, OCULTÁNDOLO EN LA PALMA DE LA MANO COMO EN PASOS ANTERIORES. LA MANO DERECHA QUEDA VACÍA Y SE LLEVA CON LA PALMA HACIA ARRIBA PARA ESCONDER LA MANO IZQUIERDA. RÁPIDAMENTE SE MUESTRA LA MANO IZQUIERDA CON LOS DEDALES COLOCADOS EN CADA DEDO, QUE SE HAN PUESTO CUANDO EL PÚBLICO MIRA ASOMBRADO LA MANO DERECHA SIN DEDALES. ESTE TRUCO REQUIERE DE MUCHA PRÁCTICA ;PERO SU EFECTO ES SORPRENDENTE!

