



MOROS Y CRISTIANOS

PURA ESTRATEGIA

REGLAMENTO



UNA VERSIÓN DEL CLÁSICO REVERSI CREADO EN 1880.



REGLAMENTO



MOROS Y CRISTIANOS

PURA ESTRATEGIA

Este clásico juego de estrategia fue creado en Inglaterra en el año 1880 y conocido como “Reversi”. Se juega sobre un tablero de ajedrez utilizando monedas en lugar de fichas.

En 1971 un jugador japonés modificó la primera jugada y lo bautizó “Othelo”.

Esta versión del original “Reversi” se denomina “Moros y Cristianos”.

★ 1 CONTENIDO

- 64 fichas plásticas
- 1 tablero
- 64 autoadhesivos “Cruz”
- 64 autoadhesivos “Media Luna”

★ 2 PREPARACIÓN

Colocar el autoadhesivo “cruz” en una cara de las fichas y en el reverso el autoadhesivo “media luna” de tal manera de tener 64 fichas con una cara “cruz” y otra “media luna”.

★ 3 REGLAMENTO

Cada jugador recibe 32 fichas: uno jugará con los “Cruzados” y usará el lado “Cruz”, el otro jugará con los “Moros” y usará el lado “Media Luna”.

★ Primera jugada:

Los jugadores deciden quién inicia el juego. El primer jugador coloca en diagonal dos fichas en el centro del tablero de juego y el otro coloca sus dos fichas frente a las anteriores, como se observa en la fig. 1.

★ Sistema de juego:

Cada jugador, por turno, toma una de sus fichas y la ubica sobre el tablero, contigua a las fichas ya colocadas (fig. 2).

Cuando un jugador logra “encerrar” a una o varias fichas de su adversario en línea recta (horizontal, vertical o diagonal), las fichas “encerradas” cambian de bando (se dan vuelta), como muestra la fig. 3. Se entiende por “encerrar” lograr que dos fichas de un jugador se ubiquen a un lado y al otro de una ficha contraria en línea recta y en dirección horizontal, vertical o diagonal.

Cuando una ficha encierra simultáneamente las fichas contrarias de varias hileras a la vez, todas éstas cambian de bando (fig. 4 y 5). En el transcurso del juego las fichas pueden cambiar de bando tantas veces como sea necesario.

Si un jugador no puede colocar su ficha encerrando una o varias fichas de su oponente, debe ceder su turno al adversario.

➔ FINAL DE LA PARTIDA

El juego termina cuando se han colocado las 64 fichas en el tablero o cuando ninguno de los dos bandos puede encerrar fichas del adversario.

Gana el juego quien tenga más fichas propias sobre el tablero.

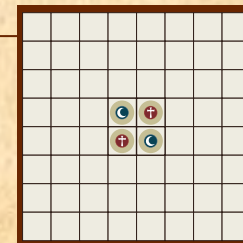


fig. 1

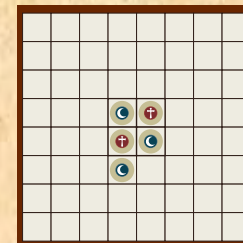


fig. 2

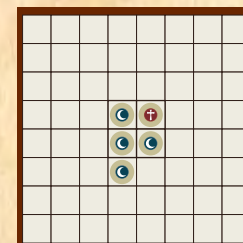


fig. 3

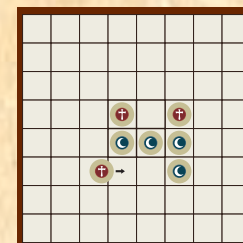


fig. 4

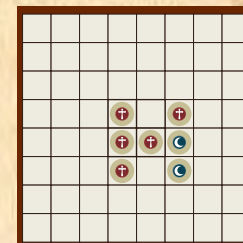


fig. 5



Jugadores: dos.



Edades: a partir de 8 años.



Duración promedio de una partida: 10' a 60'.



Para comentarios o sugerencias escribanos a juegos@ruibalgames.com

Fabricado por Ruibal S.R.L. Corrales 2444 - Buenos Aires